

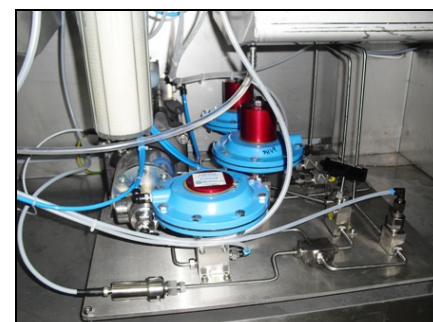
## Popis zařízení

Automatické zkušební zařízení je zkontruováno pro destruktivní testy vysokým tlakem až 400MPa. Tvoří ho stabilní svařovaná skříň z broušené nerezové oceli, do níž jsou vestavěny dvě vysokopevnostní testovací komory. Komory mohou být využívány střídavě, v jedné probíhá proces a v druhé příprava vzorku pro další test. Ovládací panel s monitorem procesu, manometrem, ovládači a tiskárnou záznamu je proveden na samostatné vyvýšené konzole. Uvnitř skříňe pod krytem je instalován vysokotlaký rozvod vody s maximátorem tlaku a pneumaticky ovládanými ventily.

Testovaný vzorek je pro účely zkoušky nejprve napuštěn vodou a pomocí redukce našroubován na přírubu tlakového rozvodu stroje. Po provedení připojení vzorku se zavře a zajistí víko testovací komory a je možno spustit automatický testovací cyklus. Vzorek může být testován tlakem vody až do 400 MPa dle zvoleného programu. Průběh a výsledky testu jsou zaznamenávány do paměti PLC a mohou být sdíleny připojením k LAN síti nebo vytisknuty v podobě grafu vestavěnou termo tiskárnou.

## Fakta a zajímavosti:

- Zařízení je schopno vyvinout hydrostatický tlak až 400 Mpa.
- Testovací komory tlakové zkoušky jsou svařeny z nerez oceli o tloušťce materiálu 5mm. Víka mají elektricky zabezpečené zámky.
- Pracovní zásobník vody má objem 12 litrů s regulací hladiny plovákem.
- Zkouška probíhá vždy v jedné z tlakových komor, ve druhé lze paralelně připravovat jiný vzorek na další test.
- Nastavení a řízení testu, záznam výsledků a bezpečnostní funkce zajišťuje PLC se sedmipalcovou dotykovou obrazovkou a aplikačním software.
- Zařízení je opatřeno pojezdovými kolečky pro snadnou manipulaci po odpojení přívodů medií.



## Připojení na media

Hlavní přívod el. napájení pohyblivý 1NPE AC 230V 50Hz/TN-S.  
Tlakový vzduch filtrovaný nemazaný 6 bar.  
Průmyslová voda 3/8", tlak min. 0,2 MPa.

## Základní technická data

Délka:	1500 mm
Šířka:	700 mm
Výška:	1650 mm
Hmotnost:	460 kg